

中南财经政法大学 毕业设计（论文）管理系统

简易使用手册 (指导教师)

同方知网数字科技有限公司

2025 年 11 月

指导教师使用流程

→→→1 登录系统和用户设置

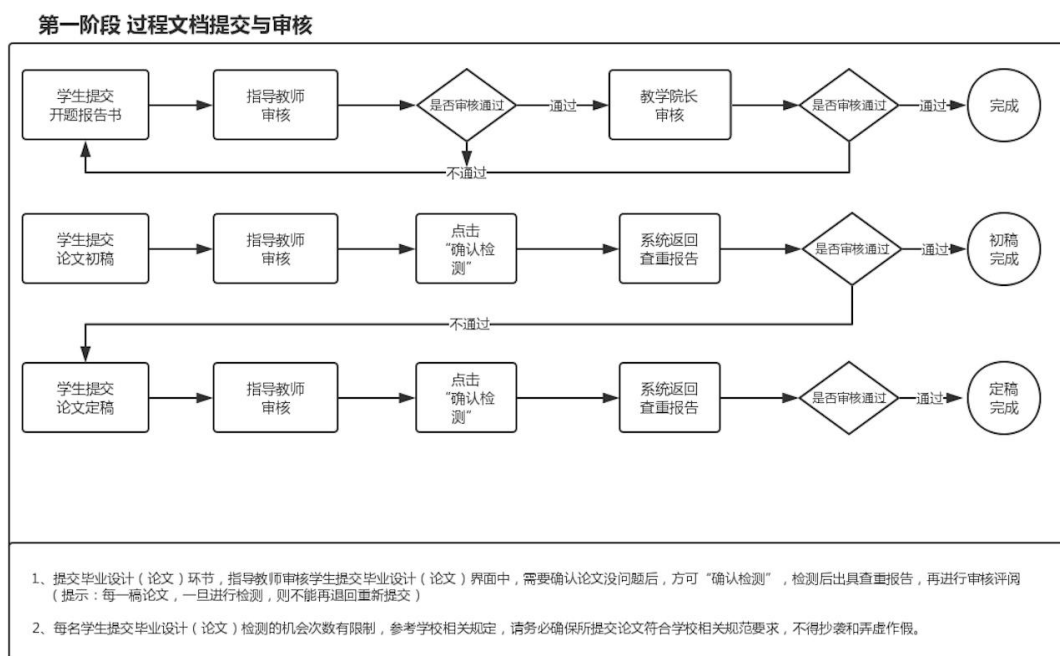
→→→2 审核学生选题

→→→3 审核开题报告

→→→4 审核毕业论文

→→→5 评分

→→→6 导出学生归档材料



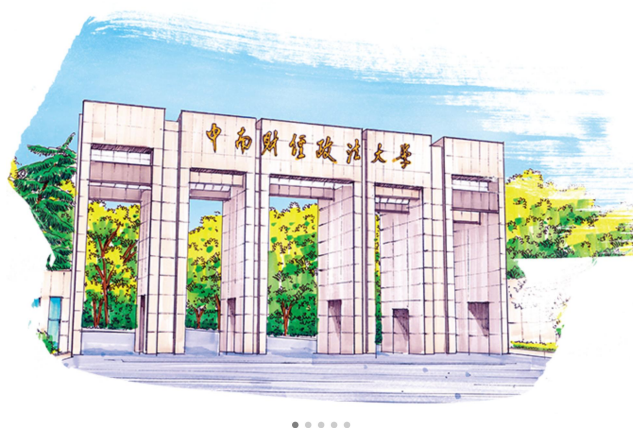
指导教师功能操作指南

11 指导教师登录和用户设置

1.1 登录系统



- ★第 1 步：进入登录页面 <https://u.cnki.net/login?dp=zuel>
- ★第 2 步：自动跳转至学校统一认证登录，输入账号密码进行登录。
- ★第 3 步：选择学期 25-26 学年，选择指导老师角色（部分老师有多角色）



账号登录 扫码登录 手机登录

统一身份认证系统

用户名

密码

验证码 wx3q3

记住账号密码 [忘记密码](#)

立即登录

温馨提示：用户名为学号（不区分大小写），初始密码默认为身份证后六位，有字母则大写；若证件号非大陆身份证号，则初始密码与用户名各相同，有字母则大写。首次登录后请务必修改密码！忘记密码，自助找回失败时，请在工作时间联系用户服务中心热线：027-88386662 360浏览器请使用极速模式（如何使用?）

建议浏览器：[IE10+](#) [Firefox](#) [谷歌](#)

2 师生双选



3 审核开题报告



★第 1 步：选择需要审核或者查看的开题报告，点击“详情”打开内容页面

*选择“通过”或者“返回修改”（若审核状态为“返回修改”，则学生需要重新修改）

*填写审核意见（支持添加附件）

*若指导教师审核时，仅修改部分学生提交的内容即可审核通过的话，可以先对开题报告内容进行修改，再“审核通过”

*返回学生修改的开题报告，学生再次提交后，仍需要再进行审核

4 审核初稿

★第 1 步：选择“论文管理-初稿”（初稿不检测）



★第 2 步：审核及批注

<input type="checkbox"/>	学生	学号	题目	文件名	审核状态	操作
<input type="checkbox"/>	陈曦	jwz0002	城乡结合部小学音乐教育的困境及对策探讨——以武汉市余华岭小学为例	陈曦_城乡结合部小学音乐教育的困境及对策探讨——以武汉市余华岭小学为例	等待指导教师审核	审核 批注 历史纪录

此处注意：学生初稿批注后给与审核通过。学生的修改稿及定稿在下一模块进行提交

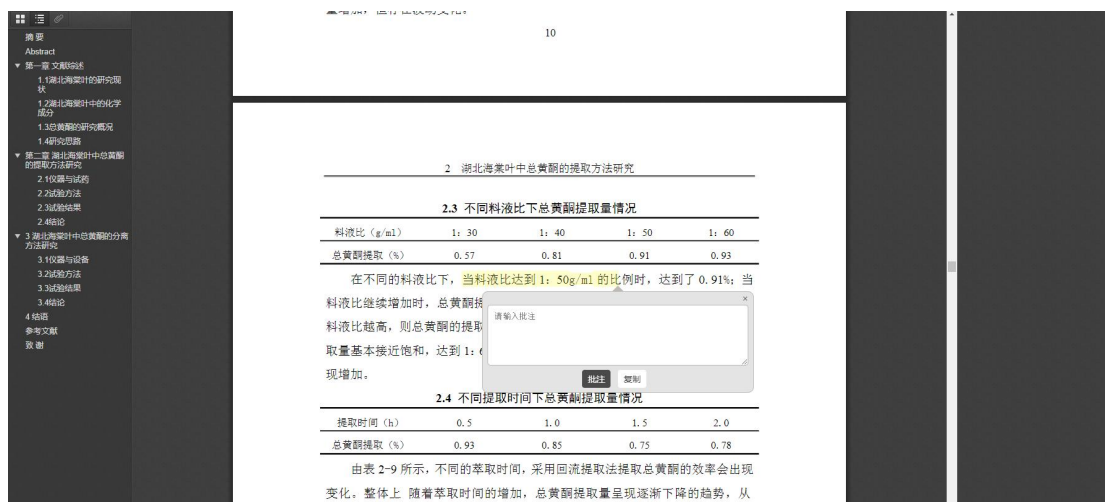
5 审核修改稿及答辩稿

★第 1 步：选择“论文管理-修改稿及答辩稿”



*点击“审核”进入本次提交的文档的页面；点击“历史记录”可以查看历次提交的论文记录

点击“阅读原文”可以在线进行批注



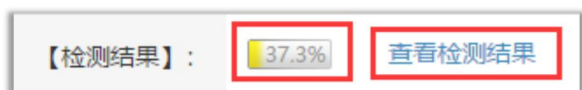
可鼠标左键按住，选中需要批注区域，松开后输入批注意见，不限次数。

★第2步：根据学生的检测结果可以进行审核

★第3步：若学生第一次检测没过，可以让学生修改之后在修改稿及定稿第二次提交的位置提交

(★提醒：如果论文已经被确认检测，则无论审核“通过”或者“不通过”，学生都无法再修改这一稿论文，所以请务必确保论文经过您的查看无误后再点击“确认检测”。)

*查看检测结果：详情页面会展示学生文档的检测结果情况，如果指导教师有查看权限，则可以查看检测结果百分比，并且可以点击“查看检测结果”打开结果详情页面进行查看



5 评分

★第1步：选择“评阅与成绩管理-导师评阅”打开页面



★第 2 步：选择需要评审评分的学生，点击“查看详情”

★第 3 步：录入成绩，点击提交



★第 4 步：查看导师需要参加的毕业答辩和答辩记录和意见



6 审核定稿

★第 1 步：答辩之后学生提交最终版，选择“论文管理-定稿”



★第 2 步：审核学生定稿，“确认检测”

7 导出学生归档材料

★第 1 步：在首页，点击“统一文档导出”提交导出任务



★第 2 步：若选择“导出已配置的文档”，需要选择导出的是哪一类文档

★第 3 步：选定提交后，等待后台处理

★第 4 步：后台处理完成后，点击“下载已导出的文档”，在弹框中点击“下载”按钮，即可将该文件下载到本地



*下载有效期为 72 个小时

***指导教师可以选择导出：**

附件 1-中南财经政法大学本科生毕业论文（设计）封面

附件 2-中南财经政法大学本科生毕业论文（设计）开题报告书

附件 3-中南财经政法大学本科生毕业论文（设计）写作及答辩过程控制表

以及所有已上传过的论文及附件文件

（备注：导出文档中包含已在系统中输入的内容以及教师审核后的电子签名）